



式根島の 持続可能な観光を考えよう

SHIKINE STUDY BOOK vol.1

氏名：



式根島の持続可能な観光を考えよう SIKINE STUDY BOOK vol.1

2025年3月 第1版発行
発行・制作 式根島観光協会
〒100-0511
東京都新島村式根島923
shikikyo7@gmail.com

監修 横田 浩一
株式会社横田アソシエイツ 代表取締役
一般社団法人アンカー 共同代表理事
慶應義塾大学大学院政策・メディア研究科特任教授

この事業は、(公財)東京観光財団「地域のサステナブル・ツーリズム推進助成金」を活用して実施しています。

式根島の持続可能な観光を考えよう

SIKINE STUDY BOOK vol.1

式根島スタディツアーとは	2
本書の使い方	4
探究学習とは	6
第1章 式根島ってどんな島？	8
第2章 式根島における観光について学んでみよう！	14
第3章 実際に式根島を歩いてみよう！	20
第4章 式根島を歩いて気づいたことをまとめよう！	28
第5章 最終レポートに向けて自分の意見を整理しよう！	34

一緒に島について学ぼう！



とこっぽ

式根島スタディツアーとは

学びのポイントについて

みなさん、式根島ははじめてですか？海がきれいな島に行くというだけでワクワクしますよね。

式根島は探究学習をしたい人にとっては宝の山です。なぜなら島というのは、交通や経済がある意味閉じています。ですから、その島で課題や解決策を完結して考えることができます。そして人口減少高齢化が進んでいて、多くの社会課題が顕在化しています。課題が見えやすい、わかりやすいといっていいいでしょう。その中で、特に今回観光に焦点を当てて探究をしてもらうプログラムを作成しました。

観光について、夏に多くの観光客が訪れていますが、オーバーツーリズムといわれる観光客が多すぎ、受け入れ施設が足りないという課題があります。また、一部マナーの悪い観光客がいるのも事実です。民宿、レストランなどの宿泊施設も高齢化しており、人手が足りないことから将来減っていくことが予想されています。観光客は夏に集中するので、そのほかのシーズンの集客も課題です。

このような課題を調べ、実態を把握し、深掘し、解決できる方法をぜひ教えてください。皆さんの探究学習期待しています。



監修 **横田浩一**

一般社団法人アンカー共同代表理事。横田アソシエイツ代表取締役。慶應義塾大学院政策・メディア研究科特任教授。企業・行政のサステナビリティ分野などのコンサルタントを務め、地方創生や中高のSDGs教育にも携わる。共著に「SDGsの本質」「ソーシャルインパクト」など多数。朝日新聞デジタルSDGsActionに「ビジネスパーソンのためのSDGs講座」連載中。



まおこ
#教育工学 #探究 #キャリア教育



りな
#教育 #起業 #新体操

教材制作チーム 大学生より

式根島へようこそ！この教材をご覧になっているということは、旅を始めようとして下さっているのですね！式根島を回る中で、この教材はヒントになるはずです。探究を堅苦しく捉えるのではなく、みなさんが疑問に思ったことや気づきをぜひ楽しんで下さい！よい旅になりますように。



ゆいほ
#デザイン #教育 #ワクワク



あい
#子ども #まちづくり #工作



うり
#絵本 #コミュニティデザイン #暮らし

式根島が誕生してから約1万5千年、その歴史の中で人が住み始めてまだ140年（※2026年11月で140周年）しか経たない式根島を調べてみると、本当に知らない事ばかりでワクワクしてくる島です。そんな式根島と一緒に冒険（探究学習）してもらえて本当に嬉しいです。冒険をする中で、新しい発見や気づきなどがありましたら、ぜひ教えてください。それが、式根島の更なる発展につながります。そして、みなさまの将来（未来）のご活躍に少しでもこの冒険が役立つことができたとても嬉しいです。さあ、新しい冒険の始まりです。



式根島観光協会 **田村 修一**より

本書の使い方

このテキストブックは、式根島スタディツアーを行う上でより式根島について理解を深めるために、式根島についての知識や視察スポットを掲載しています。ぜひご活用ください！

まずは式根島について知ってみよう！

第1章では、式根島がどんな島なのか、地形や人口、式根島に根付く文化や歴史について掲載しています。式根島を歩いて回る前に式根島がどんな特徴を持つのか、覗いてみましょう！

知っておきたい！式根島の地形と人口

式根島ってどんなところ？

地形

面積 5.7平方km

人口

式根島の年齢別人口 (※A4247A 国)

45歳以下 78人

15歳以下 45人

15歳以上 33人

労働人口 約300人

非労働人口 約200人

人種(人種)

島とあなたの出身地域との違い

島 ()

出身地域 ()

Memo

CHECK! QRコード

式根島の観光について学んでみよう！

第2章では、式根島の観光産業についての理解を深められる情報を掲載しています。式根島にとって、観光とはどんな存在か、式根島の課題を発見する時に活用してみましょう！視察スポットも掲載しているので、まち歩きにも使ってみてください！

地域にとって観光とは

このページでは観光産業に関する情報を掲載しています。観光産業は、地域にとって重要な存在です。観光産業の発展は、地域の活性化や雇用創出に貢献しますが、一方で観光客の増加による環境負荷や生活の乱れなどの課題も生じています。観光産業の持続可能な発展を実現するために、観光客と地域住民の両者の利益を両立させることが重要です。

持続可能な観光(サステナブル・ツーリズム)とは?

オーバーツーリズム

観光産業の抱える課題

観光産業の抱える課題は、観光客の増加による環境負荷や生活の乱れなどです。観光産業の持続可能な発展を実現するために、観光客と地域住民の両者の利益を両立させることが重要です。

参考資料

観光サステナブル・ツーリズム推進協議会

実際に式根島を歩いてみよう！

第3章では、式根島の視察スポットについて紹介しています。また、式根島のマップを掲載しているので、まち歩きをする時に参考にしてください。式根島は自転車や徒歩で回れる小さな島ですので、地図をもとに好きな場所を回ってみましょう！



P26.27では、式根島のスポットと式根島のまち歩きのおすすめルートを掲載しています。式根島の観光業を理解する上で、どんな場所を視察すると良いのかを紹介しているので、視察の参考にしてみてください！

歩いてみて分かったことをまとめよう！

フィールドワークに行った場所をメモしよう

式根島を歩いてみて分かったことや気づいたことをメモしよう！メモをまとめることでフィールドワークの成果を振り返ることができよう！

場所の名称 ()

観察

場所の名称 ()

観察

メモ

第4章では、式根島を実際に歩いてみて分かったことや気づいたことを記録し、「式根島の持続可能な観光」についての考えをまとめます。その上でさらに実際に見たり聞いたりして確かめたいことを書き留めましょう！

最終レポートに向けて取り組もう！

第5章では、最終レポートに向けての内容を載せています。最終レポートの提出方法や最終レポートの書く前の草案を書くことができます。最終レポートを執筆する前に、どんな構成で書くと綺麗なのか、ワークシートを使って整理してみてください！

式根島の観光を考えてみよう

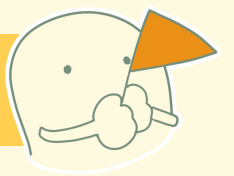
「持続可能な観光」と「式根島における観光産業」をテーマに、式根島の観光産業について考え、書き留めよう！その上で実際に見たことや聞いたことを確かめたいことを書き留めよう！

式根島の観光における良いところと課題を考えてみよう！

式根島の観光の課題を考えてみよう！

Memo

この教材をヒントに式根島をみてみよう！



探究学習とは

探究学習とは、変化の激しい社会の中で、「探究的な見方・考え方を働かせ、横断的・総合的な学習を行うことを通して、よりよく課題を解決し、自己の生き方を考えていくための資質・能力を育成する」ことを目標にしています。こうした力は、これからの時代ますます大切になっていくでしょう。

探究学習はどんな力を伸ばすの？

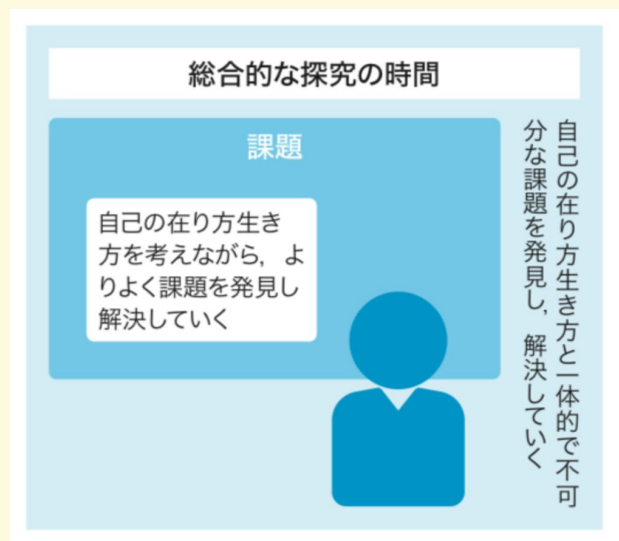
予測が難しい社会の変化においては、自分の感性を大切に、どのような未来を創っていくのか、どのように社会や人生をより良いものにしていくのかを、自ら考え、自分の可能性を最大限に発揮し、より良い社会と幸せな人生の創り手になることが大切です。これらを文部科学省は「生きる力」と呼んでいます。探究学習では、このような**これからの変化の激しい社会を生き抜く力を身につけること**を目指しています。



自ら課題を設定することが大事

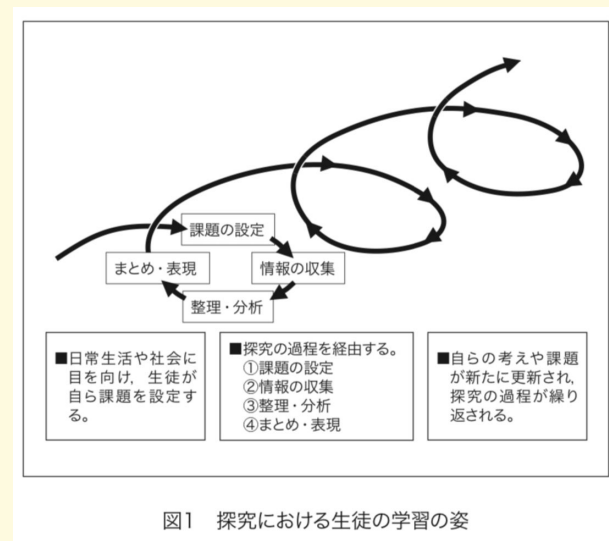
自分の生き方や考え方と深く結びついた課題を見つけ、解決していくことが大切だと言われています。皆さん一人一人が自ら発見し、設定したものであることが重要と言われています。

さらに、皆さんの中に生まれた問題意識がより重大で、より明確な「質の高い課題」になるためには、様々な現場に足を運んでその問題を肌で感じたり、課題に関することを幅広く調べたり、一人でじっくりと考えたりすることがとても大切です。

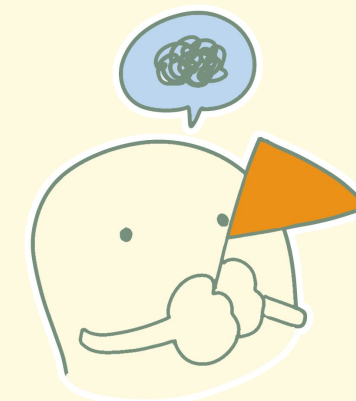


何度もサイクルを回し続けることが大事

探究は、「①課題の設定」「②情報の収集」「③整理・分析」「④まとめ・表現」の4つのステップからなる**サイクルを回すことが大事**であると言われています。こうした探究の過程は、いつも①～④の順番で繰り返されるわけではなく、順番が前後することもありますし、一つの活動の中に複数の過程が同時に行われる場合もあります。



この探究の過程は何度も繰り返されて、高まっていくため、**何度も繰り返す**ことも大切です。



情報の収集においては、一次情報を大切に

探究の4つのステップのうち、「②情報収集」は、本や論文などの文献やインターネットの記事なども含まれますが、街を実際に見ることや歩いて感じる、人と話して考えたことなども情報に含まれます。フィールドワークは、**様々な五感を使って様々な情報に触れる**ことができるため、とても大切なのです。



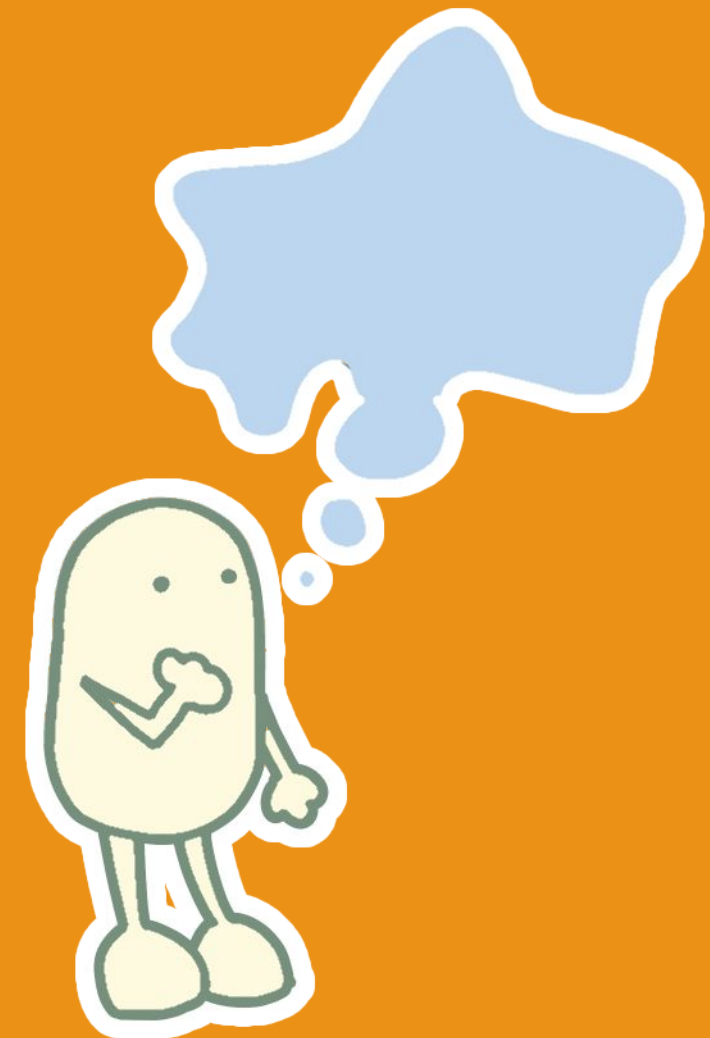
参照：「今、求められる力を高める総合的な探究の時間の展開（高等教育編）」（文部科学省）
(https://www.mext.go.jp/a_menu/shotou/sougou/20230531-mxt_kyouiku_soutantebiki03_2.pdf)

いよいよ、式根島探究の始まりだね！



第1章

式根島ってどんな島？



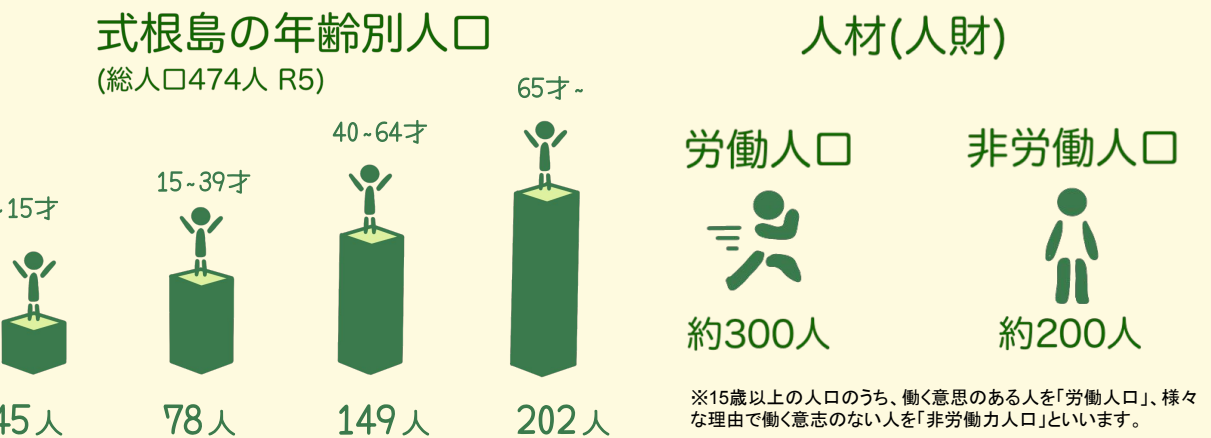
知っておきたい！式根島の地形と人口

式根島ってどんなところ？

地形



人口



少子高齢化により労働人口が減っていくことが予想されるね

式根島を観光して感じた島の魅力/自分の出身地域との違いを書き出してみよう！



島の魅力を思いのままに書いてみよう！

島とあなたの出身地域との違い

島

(出身地域)

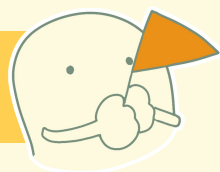
Memo

CHECK !

式根島観光協会のホームページ

知っておきたい！式根島の歴史と文化

式根島の歴史や文化を学ぼう！



歴史

紀元前～中世

式根島に人が住み始めたのは紀元前6500年頃とされています。吹之江遺跡や石白川遺跡からはその時代の遺物が大量に発掘されており、式根島の縄文人は南方諸島から人ではないかという説があります。中世には伊豆の島々が流刑地とされていたという記録があります。



江戸時代～明治時代

江戸時代、伊豆諸島は幕府の直轄領で、式根島には**定住者がいません**でした。島は流人の仮泊港や年貢の塩の精製、湯治場、漁場として利用されていました。

明治維新後、新島住民の生活資源として重要であったことから式根島の帰属の希望があり、1887年(諸説あり)に伊豆諸島が東京都に移管され、式根島が開島しました。

✓ CHECK!

式根島観光協会のホームページ



文化



助け合いの精神

「モヤイ」とは、「**助け合い**」を意味する新島村の言葉です。この村では古くから、子供たちのお世話を近隣で行うのが文化としてあったと言われています。お世話してくれる人のことを「モンモ」と呼び、村の人たちにとっては、第二の母のような存在だったそうです。村の中では、**伝統として、助け合いが深く根付いています。**

化け猫伝説

現在、式根島は「**猫島**」と呼ばれるほど、猫が多いことで有名ですが、実は猫を飼ってはいけない時代があったと言われています。それは、大王神社に化け猫がいたと言われていたからだそうです。恐れた島の人々は、**4本足の動物を飼ってはいけない規則**を作りました。現在は解禁され、多くの人が愛する猫へと変化しています。

※化け猫伝説は諸説あり



Memo

第2章

式根島における観光について
学んでみよう！



地域にとって観光とは

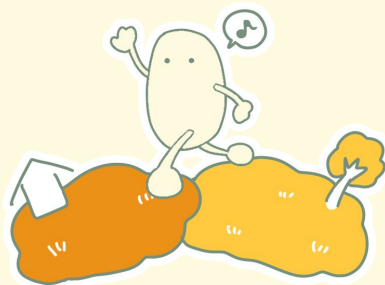
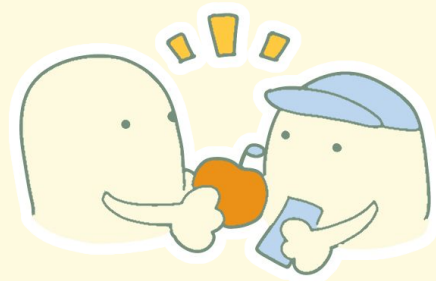
このページでは観光産業が街に与える影響について考えてみるよ！まちが街として存続していくためには、どんなことが必要な？経済？資源？インフラ？人？活性化ってなんのために必要な？考えてみよう！

考えてみよう！

街の活性化において大事なことってなんだろう？

なぜ街に賑わいが大事なの？

まちの活性化に賑わいは欠かせません。賑わっている街には地域外から訪れる人も多いです。賑わいは、**地域経済の発展・地域産業や文化の継承/発展**に欠かせないのです。



関係人口・交流人口とは？

関係人口・交流人口は、地域の**持続可能な発展**に欠かせない要素です。定住人口だけでは補えない地域の活力を外部からの人々がもたらし、**地元産業の活性化**や**新しい経済機会の創出**につながります。

地域にとって観光とは？

地域にとって観光は、**経済、社会、文化**の面で多面的な価値を持つ存在です。観光は交流人口を生み出し、地域外から人々を呼び込み、消費や雇用を促進して**地域経済を活性化**します。地域と外部とのつながりが深まることで、**持続可能な地域づくり**や**新たな可能性の創出**にもつながります。



考えてみよう！

観光産業がもたらすいい影響と悪い影響を考えてみよう！

持続可能な観光（サステナブル・ツーリズム）とは？

サステナブル・ツーリズムとは旅行者や観光業者、地域の人々にとって、環境や文化、経済を大切にしながら、**ずっと続けられる観光**を目指そうというものです。では、持続可能な観光を目指すにあたって、障壁となっているのはどのような課題なのでしょうか。

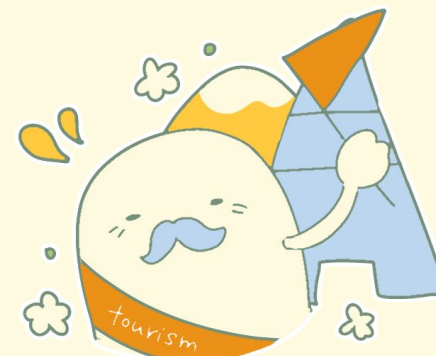
オーバーツーリズム

オーバーツーリズムとは、観光客が多すぎることにより、**観光地やその観光地に暮らす人々の生活**や、**訪れる旅行者の体験に悪い影響**があることをいいます。例えば、ハワイでは、ある一部のエリアにおけるオーバーツーリズムにより、ハワイの自然環境が悪影響を受け、住民の観光業に対する不満が高まってしまいました。そこで、ハワイ・ツーリズム・オーソリティ(HTA)は地域も住民も満足する観光戦略を策定しています。



観光産業の担い手不足

一部の観光地では、人口減少によって**観光業の後継が不足**していることが課題になっています。長崎県の五島列島にある17の島からなる小値賀町もその一つです。子供たちが高校卒業と同時に島を離れてしまうため、過疎高齢化が進んでおり、観光産業の後継者を育成できていない状況が続いています。そこで、おぢかアイランドツーリズム協会は、小学生を対象に自然体験プログラムを開発し、島の関係人口増加につなげています。



参考資料

地域のサステナブル・ツーリズム推進事業調査報告書



式根島にとって観光とは

このページでは16.17ページで学んだ式根島の情報をもとに、式根島における観光産業について考えてみるよ！

考えてみよう！

式根島において観光産業ってどんな存在かな？

式根島は観光産業で成り立つ島！

式根島において観光は主要産業であり、**約8割以上の方が第三次産業に従事**しています。さらに、その1人あたりが負担する観光客数は東京諸島のうち1番多く69名です。この数は、全国でも非常に高い数字です。

式根島の第三次産業に従事する1人あたりの観光客

※H27データ



人材(人財)

労働人口



約300人

非労働人口



約200人

※15歳以上の人口のうち、働く意思のある人を「労働人口」、様々な理由で働く意志のない人を「非労働力人口」といいます。

関係人口の重要性

式根島には多くの観光業を営む方がいる一方で、人口減少や高齢化が進んでおり、将来的には働き手が少なくなることが予想されます。そのため、地域外にしながら、継続的に式根島を応援してくれる**ファン (= 関係人口)**を増やしていくことが重要



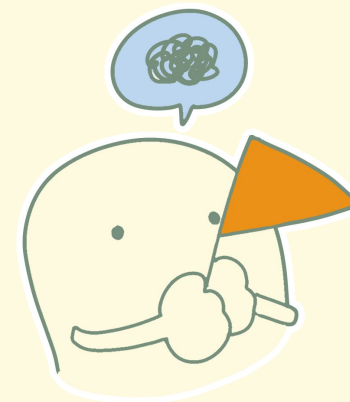
式根島における持続可能な観光とは？

観光従事者が多いものの、島の人口減少や高齢化により働き手不足が懸念される式根島において、**持続可能な観光**とはどのようなものなのでしょうか？式根島にどのような人に来てもらえるといいですか？そのためには、どのように島をPRすると良いのでしょうか？”観光”の仕方はどのように変わっていくのでしょうか？

マナー問題

観光客のマナーは、観光地に暮らす人々の生活に大きな影響を与えます。あなたのまちが観光地になって、あなたの隣の部屋で夜遅くまで騒いでいる人がいたら...？あなたの家の庭に勝手に入ってきたら...？

式根島においても、**ゴミのポイ捨て**や**宿で遅くまで騒いでしまう**といったマナー違反がみられることがあります。



観光産業の働き方

観光地での人口減少に伴う、観光業の担い手不足・後継不足が問題になっています。

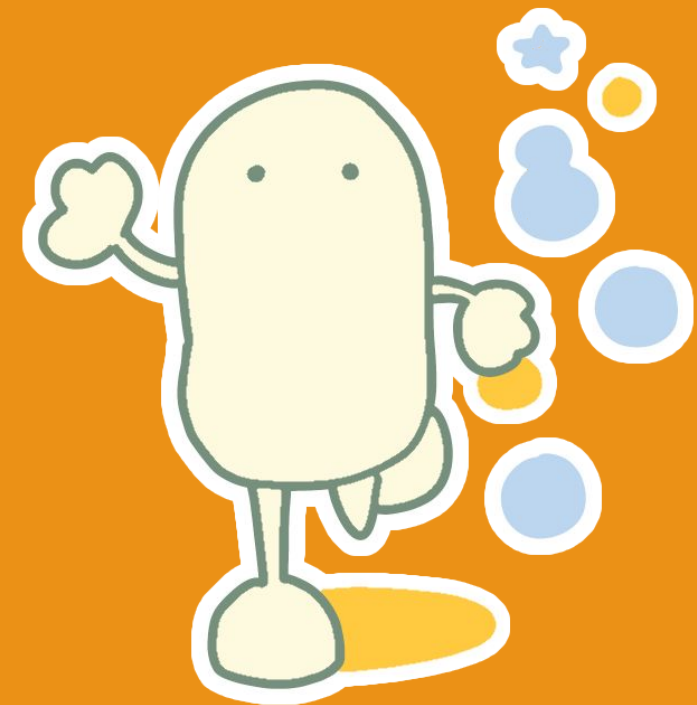
式根島でも、**担い手不足**や**後継不足**は課題になっています。それに加えて、レストランや商店、民宿の営業日程などで、どのように**持続可能に働いていく**のかが一つの問いとして浮かび上がってきている現状もあります。

考えてみよう！

式根島の観光の課題はなんだろう？
フィールドワークで確かめたいことも書き留めよう！

第3章

実際に式根島を歩いてみよう！



式根島

アドベンチャーMAP

海の綺麗ランキング日本一に選ばれた海水浴場



お気軽にお立ち寄りください



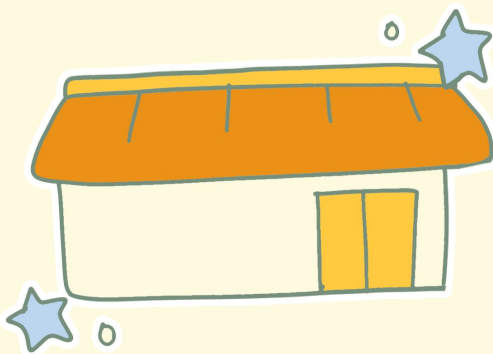
冒険しよう。東京の島。
式根島観光協会

営業時間 8:30~16:30 ☎ 04992-7-0170
<https://shikinejima.tokyo> @shikikyo
<https://facebook.com/shikine.kanko>
<https://instagram.com/shikikyo7>

式根島観光大使
みゆびちゃん

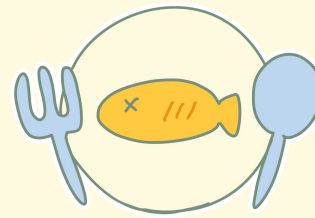
1 民宿

式根島の観光産業の中心となる存在です。民宿の運営・経営がどんなスケジュールになっているのか、民宿で働いている人はどんなふうにいるのか、観察してみましょう。



2 レストラン

式根島では、いくつかの飲食店がありますが、式根島の飲食店がどのように経営されているのか、どんなお客さんが来ているのかなどをみてみましょう！



3 神引展望台

式根島の海が見渡せるとても有名な観光スポットの一つが神引展望台です。式根島の海の様子がよく見えるこの観光スポットでは、どんな観光客の人が来ているのかなどを観察してみましょう。



4 隅の井

森の小道を歩いていくと、見晴らしのいい展望台がある、観光スポットです。この観光スポットまでの道のりがどのように整備されているか、誰が整備しているのか、などに注目して観察してみましょう。

6 海岸

とても透明度の高い式根島の海を楽しむに来る観光客の方はたくさんいます。式根島の海がどのように維持・管理されているのか、いろんな海岸を見てみましょう。



5 海中温泉（地鉦温泉）

温泉の島とも呼ばれる式根島では、いろんな場所に海中温泉があります。そのうちの最も有名な地鉦温泉に、どんな風に観光客が来ているのか、観察してみましょう！



Point



交通などを意識して回るのも面白そうだね！

観光に訪れる人はどんな人が多いのかも考えてみよう！



START 泊まっている民宿

式根島観光協会

【住所】
〒100-0511 東京都新島村式根島
9 2 3

【TEL】
04992-7-0170



絶景スポット!

神引展望台

【住所】
〒100-0511 東京都新島村式根島

【TEL】
04992-7-0170

【営業時間】
8:30~16:30



約2分

神引展望台と隅の井に行く途中に
駐輪場があるよ!

池村商店

【住所】
〒100-0511 東京都新島村式根島 3 4 8-1

【TEL】
04992-7-0016

【営業時間】
8:30~19:00



どんな商品が
並んでいるかな?



ファミリーストアみやとら

【住所】
〒100-0511 東京都新島村式根島
2 8 3-2

【TEL】
04992-7-0304

【営業時間】
8:30~19:00



約3分

約35分

式根島の魅力って
なんだろう!

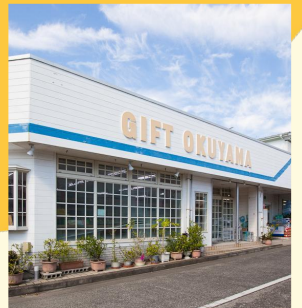


おくやま

【住所】
〒100-0511 東京都新島村式
根島 2 8 1-1 有) おくやま

【TEL】
04992-7-0211

【営業時間】
8:30~19:00



約4分
約15分

どんな人が
観光にきているかな?



地鉦温泉

【住所】
〒100-0511 東京都新島村式根島 1 0 0 6

【TEL】
04992-7-0170



約10分

第4章

式根島を歩いてみて
気づいたことをまとめよう！



フィールドワークに行った場所をメモしよう

式根島を実際に歩いてみて分かったことや気づいたことを忘れないうちに、メモにまとめてみよう！フィールドワーク全体を通して分かったこともまとめておくと最終レポートをまとめやすいよ！



場所の名称 ()

行き方: から徒歩 分/ が目印

よく観察して気づいたこと・疑問に思ったことを書き留めよう！



場所の名称 ()

行き方: から徒歩 分/ が目印

よく観察して気づいたこと・疑問に思ったことを書き留めよう！



場所の名称 ()

行き方: から徒歩 分/ が目印

よく観察して気づいたこと・疑問に思ったことを書き留めよう！

WORK

フィールドワークを通してわかったことをまとめてみよう！



Memo

式根島の観光を考えてみよう

フィールドワークを振り返り、「式根島の持続可能な観光」について考えよう！
その上で実際に見たり聞いたりして確かめたいことを書き留めよう！

WORK

式根島の観光における良いところと課題を考えてみよう！



式根島の観光における良いところを考えてみよう！

式根島の観光の課題を考えてみよう！

WORK

式根島の持続可能な観光について考えよう！



さらに調査したいことも書き留めよう！



Memo

第5章

最終レポートに向けて
自分の意見を整理しよう！



最終レポートに向けて

最終レポートのお題

島の持続可能な観光のために私たちができること



1 最終レポートのテーマ

Blank box for writing the theme of the final report.

2 視察した場所・気づいたこと・疑問に思ったこと

① _____

Blank box for writing observations, discoveries, or questions.

② _____

Blank box for writing observations, discoveries, or questions.

③ _____

Blank box for writing observations, discoveries, or questions.

3 調査したこと（インターネットや本で調べる、取材する等）

Blank box for writing about the investigation process.



4 島の持続可能な観光のための提案

Blank box for writing proposals for sustainable tourism.



最終レポートについて

最終レポートの作成から修了証の発行までの流れ

1 フィールドワークの振り返り

p36.37の問いに従って、フィールドワークを振り返りましょう！
視察をして気づいたこと・疑問に思ったことはなんですか？
さらに調べてみたいことや取材したいことがあれば、
ぜひ実践してみてください！

2 最終レポートを作成

振り返りを元に、
「島の持続可能な観光のために私たちができること」に対する
皆さんの意見を800～1000字でまとめてください。

3 フォームから最終レポートを提出

右記のフォームにアクセスし、
必要な情報を入力して最終レポートを
提出しましょう！

(レポートの形式：PDF)

※郵送をご希望の方は以下の住所にお送りください。
〒103-0022 東京都中央区日本橋室町1-12-3 kanalPlatz3F
一般社団法人アンカー 事務所



4 事務局から合否と修了証書について連絡

事務局から合否の連絡をします！
「合格」の場合は、修了証発行のご案内をさせていただきます。

式根島の人よりメッセージ

「式根島は、自然の魅力と豊かな文化が融合した観光地です。島の周囲は透明度の高い海に囲まれ、多様な海洋生物が生息しており、色とりどりの魚たちと触れ合うことができます。

また、「式根島トレッキングコース」は、自然の中を歩きながら美しい景色を楽しむことができ、途中には絶景ポイントや歴史的な遺跡も点在しており、自然と歴史を同時に感じる事が出来るのが魅力です。

新島村教育委員長
前田 裕二さん



泊海水浴場から徒歩30秒の位置に2024年にオープンしました。自宅のようにのんびり快適に過ごせる宿を目指して作りました。「式根島は太平洋の箱庭」式根島の魅力はコンパクトに魅力が詰まっていることだと思います。

島の端から端まで移動しても自転車で10分で行くことができます。絶景の神引展望台は駐輪場から3分で頂上まで行くことができます。野伏港に行けばウミガメを見ることができます。1泊でも島の魅力を余すことなく最大限堪能できるのが式根島の特徴です。

ゲストハウストマリトマロ
百井さん



